

Juiz de Fora, 03 de outubro de 2011.

Departamento Mediúnico Gestão 2011/2013

PROJETO – Perfil do trabalhador mediúnico

REALIZAÇÃO: Abril de 2011

Foram distribuídos questionários para os colaboradores mediúnicos, diante das respostas, conclui-se:

A) Trabalhadores mediúnicos: **144.**

B) Responderam ao questionário: **73%**

C) Perguntas:

1- Participa de alguma outra atividade no IDE? **S- 66% N- 34%**

2- Participa de trabalho mediúnico em outra casa? **S- 34% N- 66 %**

3- Assinou o termo de trabalhador voluntário da casa? **S- 70% N- 30%**

4- Seu vínculo com o IDE é? **EXCELENTE- 60 % BOM- 40 % RUIM- 0**

5- Você votou na última eleição? **S- 68% N- 32%**

6- Já participou de alguma assembleia de membros? **S- 64% N- 36%**

7-É sócio mantenedor da casa? **S- 64% N- 36%**

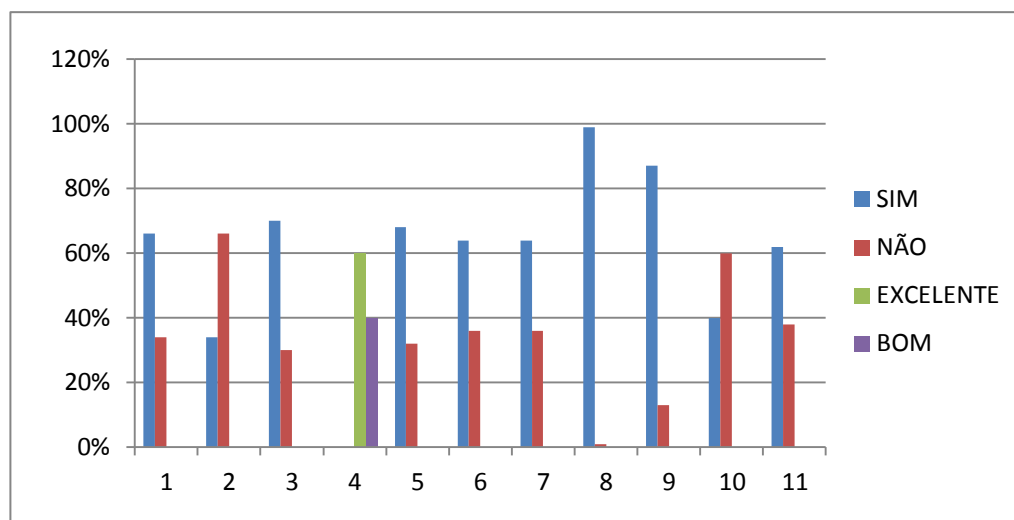
8- Lê o jornal “O IDEAL”? **S- 99% N- 01%**

9- Tem o hábito de ler as informações no mural do IDE? **S- 87% N- 13%**

10-Acessa o site do IDE? **S- 40% N- 60%**

11- Costuma utilizar a biblioteca para empréstimo de livros? **S- 62% N-38%**

D) Sugestões de assuntos para estudo: Anexo I



“Ser bom é ser útil” – Allan Kardec

ANEXO I

Sugestões de assuntos para estudos dos trabalhadores mediúnicos:

- Mediunidade na infância,
- Mediunidade e o tratamento obsessivo – compulsivo,
- Mediunidade e a vida diária – como canalizar moralidade e mediunidade para uma vida melhor,
- Mediunidade – como ajudar meu próximo,
- Desequilíbrio do médium,
- Reforma íntima e mediunidade,
- Psiquismo e mediunidade,
- Doutrinação,
- Doação de órgãos,
- Morte cerebral,
- Terapia regressiva,
- Obsessão e loucura,
- Suicídio,
- Assistência social,
- Atendimento fraterno,
- Percepções e sensações dos espíritos,
- Desencarnação,
- Homossexualidade,
- Sexualidade – provação e compromissos,
- Sexo na adolescência,
- Segregação racial,
- Apometria,
- Transição do planeta,
- Primeiros habitantes do planeta,
- Temas evangélicos e assunto ligado à moral cristã,
- Estudo do Evangelho – Novo Testamento,
- Importância do evangelizador ou da evangelização,
- Exilados de capela,
- As cartas de Paulo,
- A presença de Deus em nós,
- Reunião de estudo com tema aberto,
- Orientação para os que ficaram em relação ao desencarnados,
- Como lidar com pessoas difíceis, (O IDEAL de julho de 2011)
- Relembrar e apresentar o estudo do IDE aos novos e veteranos,
- Responsabilidade no trabalho mediúnico,
- Vivência familiar,
- Conduta dos médiuns no meio em que vivem.
- *Revista Espírita,*
- *Obras para estudo:* Joanna de Ângelis, Kardec, Emmanuel, André Luiz, Básicas.
- Livros:
Herculano Pires - “O ser e a serenidade.”
André Luiz – “Evolução em dois Mundos.”

Apuração dos resultados da pesquisa **Glória Silva de Souza**

Publicação

Departamento de Divulgação